

 宇都宮商工会議所

会議所ニュース

1990-9/10 Vol.324

発行所
 宇都宮商工会議所
 宇都宮市中央3-1-4
 〒320 ☎37-3131

編集兼発行人
 藍原康裕

印刷所
 (株)松井ビ・テ・オ印刷

会員の購読料は、会費に含まれています。



清原工業団地

主な項目

- 優良従業員をご推せんください.....2頁
- チチハル市(中国)を友好訪問.....2頁
- '90世界選手権自転車競技.....5頁



宇都宮商工会議所
会 員 事 業 所

第22回 優良従業員表彰

日時/10月16日(火)
午後2時開会
場所/二荒山会館

8月下旬郵送済)をご覧ください。

勤続5年を新設
資格 9月30日現在で、勤続5年・10年・15年・20年・25年・30年・35年以上まで、5年毎の該当者で表彰に値する方。

表彰 表彰状・記念品
事業主負担
推せん1名につき、5年・25年 4千円
30年以上 5千円
締切 9月14日(金)期日厳守
推せん方法
「推せん書」に負担金を添え、早目にお申込みください。
※お尋ねは、企画課へ。

優良従業員をご推せんください

宇都宮商工会議所「第22回優良従業員表彰」を、10月16日(火)二荒山会館で開催します。
この「優良従業員表彰」は、当所の会員企業に永年にわたって従事する優良従業員を表彰するもので、昨年は219事業所の永年勤続優良従業員1,080名を表彰いたしました。

推せん要領は、例年通りです。詳細は、優良従業員表彰のご案内(全会員あて)内へ

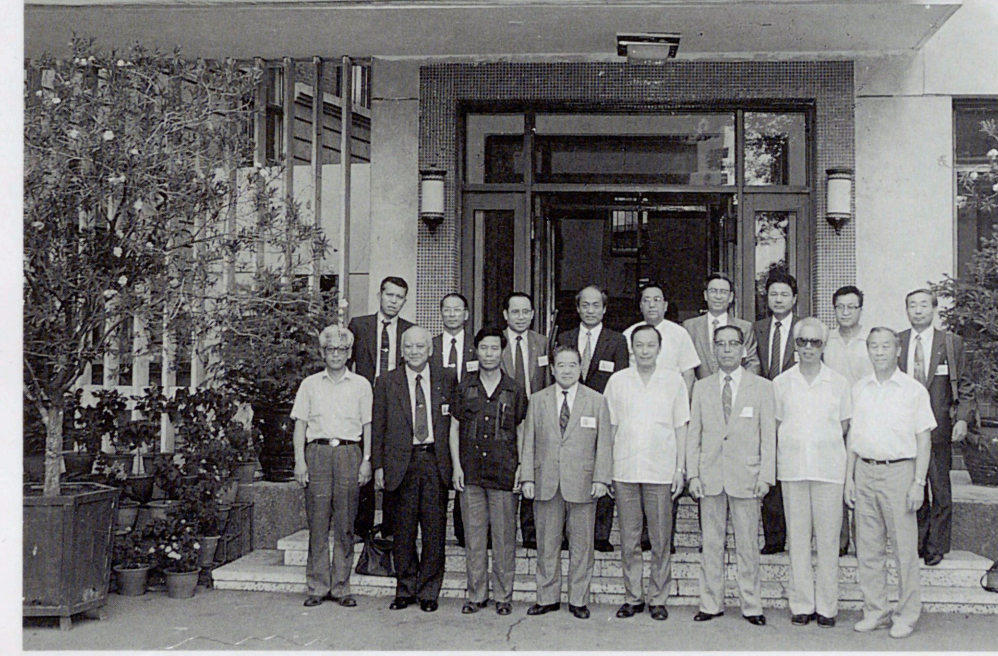
姉妹都市

チチハル市を友好訪問

研修生受け入れで協議

チチハル人民政府(中国)係者ら10名が、本市との姉妹都市であるチチハル市を友好訪問した。
4月にチチハル市産業経済視察団が来宇し、市内工場の研修生受け入れや技術者派遣などを通し本格的な経済交流を始めたいと要望があり、当所で開催された懇談会でも、チチハル市ではビルの建設や修復技術へのニーズが高まっており、技術移転のかたちでの協力

熱烈歓迎日本宇都宮市友好訪問団



研修生受け入れで協議

を求めて、主に建設業界への研修生派遣要請があった。その際、建設業界側から前向きな姿勢が示められて、当面土木・建設分野で研修生を受け入れることで関係者が会談。中国側には技術やノウハウ習得への期待が強く、日本側にも法律の範囲内で人手不足の緩和にも役立てたい意向ももって、今回の「友好訪問団」に発展した。
チチハル市は、市人口の69%(392万人)が農業人口で、小麦・大豆を始めとする穀類と西瓜・トマト等の果物を生産し、淡水漁業・牧畜業のほか、近年では新興工業都市への脱皮を図ろうとしている。
今回の同「友好訪問団」は、チチハル市建設銀行ビルや建設中の龍沙工商銀行などの建設状況を視察、政府幼稚園・デパート・札幌自然保護区などを見学した。同時に、本市に派遣する建設分野研修生の問題について具体的に相談し、意見の交換をして基本協定書に署名を行った。
こうした経済技術交流を契機として、他の分野にも交流が拡がり両市産業界の発展に貢献されるよう、各方面からあつち期待が寄せられている。

委員会

流通対策委員会

(増淵幹男委員長)
8月9日に開催。本年5月30日から実施された「大店法の運用適正化措置」の概要と、現在市内に出店または増床が計画されている各大型店の概要について説明。その後、今後の大型店の取り扱い方等について意見交換を行った。



税制委員会

(鈴木良亮委員長)
8月7日と21日に開催。日本商工会議所からの諮問

である「平成3年度税制改正に関する意見・要望」について、事前に実施したアンケート調査に基づき、当所の意見・要望を取りまとめ提出した。

アンケート調査内容は、人手不足問題・事業承継問題・地域活性化対策などの政策税制、土地税制、消費税、事業税であったが、特に当所の要望として、政策税制については事業承継問題にかかわる相続税の軽減や取引相場のない株式の株価評価方法の改善を要望し、

中小企業の円滑な事業承継を図ることとした。消費税については、当分現行どおりとして見直す必要はないとした。また、事業税については、課税標準としての外形標準課税には反対であるとした。

人口(65歳以上)が年少人口(14歳以下)を突破する勢いという。又、総人口も従来の予想の平成22年よりかなり早まって、明治維新

議員の職務 執行者変更

松屋製粉(株)
新代表取締役 野口寛蔵
旧取締役会長 吉川明

がんばる経営 応援します

資金の使途	限度額	利率	返済期間
運転資金	万円 500	% 5.5	3年以内の月賦 (6ヶ月以内振替可)
設備資金			5年以内の月賦 (6ヶ月以内振替可)

マル経資金とは別枠で融資が受けられます。
※詳細は、当所金融課へお尋ねください。

議員登壇



21世紀まで、あと10年。今、日本は新しい時代に向けて大きく変わろうとしている。
経済重視の「企業型社会」から、豊かさゆとりのある生活をもつめる「人間重視の社会」へ...

21世紀を 目前にして

(株)横倉本店取締役社長
議員 北村光弘

21世紀まで、あと10年。今、日本は新しい時代に向けて大きく変わろうとしている。
経済重視の「企業型社会」から、豊かさゆとりのある生活をもつめる「人間重視の社会」へ...

人口(65歳以上)が年少人口(14歳以下)を突破する勢いという。又、総人口も従来の予想の平成22年よりかなり早まって、明治維新

ポケットベルは、NTT 新機種も加わりますます便利に

数字でメッセージを伝える「3タイプ」

新登場 ディスプレイポケットベル
[カードタイプ]

●保証金 15,000円
●毎月の使用料 2,700円

ディスプレイポケットベル
[ペンタイプ]

●保証金 15,000円
●毎月の使用料 2,600円

ディスプレイポケットベル
[数字表示タイプ]

●保証金 15,000円
●毎月の使用料 2,600円

●ポケットベルのお申し込み、お問い合わせ先 (局番なし) 116
●NTT宇都宮支店 ☎0120-112402
●NTT中央移動通信 ☎0120-112402

*保証金は解約時にポケットベルと引き替えにお返しします。
*上記料金のほかに消費税がかかります。(保証金を除く)



**宇都宮ブックセンターの
出店など3件を承認**

当所の商業活動調整協議し、店舗面積を増床するとともに、閉店時刻も繰り下げようとする届出である。承認内容
店舗面積 5,971㎡
〔既存面積 2,839㎡を含む〕
閉店時刻 午後8時
休業日数 年間11日
開店予定日 2年11月23日
○(株)かましん(南団地店)の、大店法第6条第2項の届出
現在は本店法適用外店舗として営業しているが、さらに店舗面積を増床しようとする届出である。
承認内容
店舗面積 1,092㎡
閉店時刻 午後8時
休業日数 年間16日
開店予定日 3年7月13日
○宇都宮ステーションビルの、大店法第5条第1項・第6条第2項・第9条第3項他の届出

○第一生命保険(株)・東電不動産管理(株)(宇都宮D・T共同ビル)の、大店法第3条第1項の届出
市内馬場通り1丁目で、現在建設中のビル2階部分に、(株)宇都宮ブックセンターが専門書を主力とした書店を出店する届出である。
承認内容
店舗面積 1,092㎡
閉店時刻 午後8時
休業日数 年間16日
開店予定日 3年7月13日
○宇都宮ステーションビルの、大店法第5条第1項・第6条第2項・第9条第3項他の届出

**会議所の共済制度
確かな明日を築く
充実のプラン**

安い掛金で幅広い保障を
事業主・従業員
の万に備えて **生命共済**
①掛金が一律 ②加入手続きが簡単
③税制面での特典
④安い掛金・大きな保障
⑤業務上・外を問わず保障

安心を明日につなぐ
普通 **火災共済**
総合 保障の範囲が
くんとワイドに
①掛金が安い
②支払いが早い
③剰余金は契約者に還元

交通社会に貢献する
自動車共済
①無事故割引の引継ぎができます
②無事故割引は有利な7年60%
③ムダをおさえたい掛金
④もしもの時の示談
交渉サービス
詳細は、業務課へ ☎37-3131

**情報処理
サービスクラス企業等
台帳総覧**
編集 通商産業省
発行 (社)情報サービス産業
協会
増加面積 本館2,084㎡
新館5,938㎡
閉店事項 午後8時
休業日数 年間36日

**新作
ビデオ
にんげんだもの**
商人として、人間として、
涙と感動を与える
商いの世界の素晴らしさを理解し、そこに到達することのむずかしさを乗り越えた先に、商いの喜びがあることを一人の女店員の生きざまを通して語りかける。……にんげんだもの……
※貸出しをご希望の方は、工業振興課へお尋ねください。

**珠算1級に
満点合格**

築瀬小 4年の
佐手麻美さん
6月26日(日)に施行された第29回珠算能力検定試験で、した佐手麻美さん(陽東珠算塾)は小学4年生で、当商工会議所管内では最少歳の1級

満点合格者でありました。さらには、父親の佐手恵一さん(珠算塾経営)も昭和47年に1級満点合格しており、親子2代にわたっての快挙をなりました。なお、佐手麻美さんには日商から、表彰状と記念品が贈られました。

**'90世界選手権
自転車競技**



**銀輪熱走
強豪が華麗な戦い**

アジアで初めての開催となった'90世界選手権自転車競技大会が、8月20日にグリーンロード前橋で開催。29日から宇都宮で大会の華ロードレースが行われた。29日には女子・団体ロード50km、アマ・団体ロード100kmの2種目、2日間の休養日を挟んで9月1日は女子・個人ロード72.5km、アマ・個人ロード174km、最終日の2日は、プロ・個人の強豪が華麗にビックな戦いを展開した。
この世界選手権自転車競技大会は、今回で87回目。

君かわや



'90統計でみるうつのみや
各種統計資料をもとに地域経済の推移と現勢について編集し、経営管理資料として活用されている。'90統計でみるうつのみやを発売いたしました。
予約されていない方で入手希望の方は、当所商業振興課へ申込みください。

詰将棋問題
出題 6段 田辺 一郎
1 二三四五
馬 王 将 皇 卒
5分
解答は、6頁

**情報
アラカルト**

**障害者・高齢者の
働く広場を広げよう**
毎年9月は「障害者雇用促進月間」、10月は「高齢者雇用促進月間」です。
軽作業はベテランにおまかせを
シルバー人材センター

詰碁問題
出題 6段 小西 泰三
黒先
困んでいる
白を、殺して
ください。
【ヒント】
ダメツマリ
に導いて、ナカデにもちこみます。初手急所。5分で解ければ、1級。

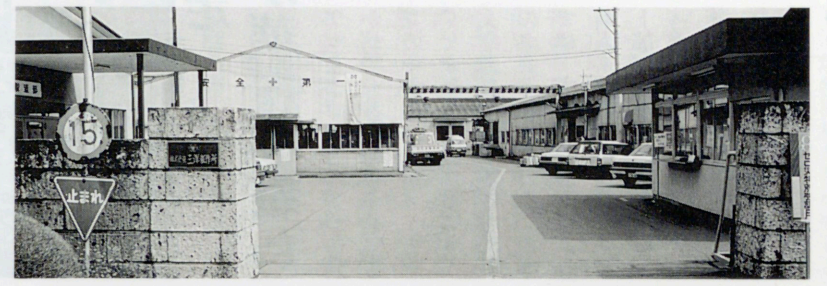
こんな時には電話を下さい……(秘密は厳守致します)
※ 私どもが説得いたします……(経費は成功報酬のみ)
**部長がヘッド・ハンターに狙われている
優秀社員が退職願いを持ってきた
有能幹部の様子が変だ、本音が知りたい**
ストップ・ザ・ハンティング
(株)高野企業経営研究所
社員にヤル気を職場に活力を
——毎月訪問いたします——
宇都宮市松原2-5-21 栃木県木材会館4階
TEL 0286-21-5653 FAX 24-9760

10月1日は印章の日

全印協シンボルマーク
アユセ印章店
株石川哲三商店
井上大来堂
(有)オカダ印房
二見屋印房
高坂印房
(有)鏡池印房
(有)坂本眼鏡店印房
(有)鈴木印房
(有)タカ印房
ハンコ・タイエ
誠意堂印房
福田印房
(有)雄芳堂印房
中村印房
ヒグチ印房
マスブチスタンプ房
望月印房
社団法人 全日本印章業協会栃木県支部
宇都宮印章業組合

ハイテク企業探見 42

設立 昭和27年2月
所在地 西川田本町4-14-1
代表者 吉村 憲夫
従業員 314名
資本金の合計 16億7千万円



昭和27年に現在の不動産工場で創業、富士重工・シナガール鋼の協力工場として、航空機部品・ミシン部品の加工を開始した。42年には西川田の現在地に本社工場を移設し、4年後の46年には富士ゼロックスの主協力工場として、複写機部品の製作組立を開始。平成元年からファックス、図面用複写機の完成機組立をはじめた。富士重工向けのバスクーラー組立は、49年から試作から量産まで行なっている。

- 現在の業況(主な関係企業と製品)をまとめてみる
- (1)富士ゼロックス(株) 複写機、ファックスの部品製作組立
 - (2)富士重工(株) 航空機、自動車、バスクーラーの部品製作組立
 - (3)アイワ(株) 音響機器部品製作組立
 - (4)松下電器産業(株) 複写機部品製作組立

セミナー 日米最新ヒット商品情報

〔栃木県生産性本部は、当所ほかの後援で、新規事業の開発と経営多角化の参考や企業間の情報交流の一助としてセミナーを開催する。〕

日時 10月9日(火) 13時~17時
会場 プラザイン くらかみ
内容 「90年代のヒット商品と消費者ニーズのつらえ」

参加費 当所会員は、8千円
※詳細と申込みは、同生産性本部 ☎(37)1008へ

〔社務所・アマノ氏 マッド・アマノ氏〕

000㎡)を建設し、「創造と実践」・「品質と技術」社員と共に発展するハイテク企業を相言葉に、新規事業の展開に取り組んでいる。この計画をG1121計画と称し、若い力を結集して推進している。

また、一方で改善提案・QCサークル活動も活発で、年に2回全社発表会を実施して、親企業の大会にも参加し表彰を得ている。蓄積された伝統と信用を基盤に、経営理念に地域社会に貢献する企業を目指して研鑽を続けている。

※次回は、クボタトレーン(株)栃木工場。

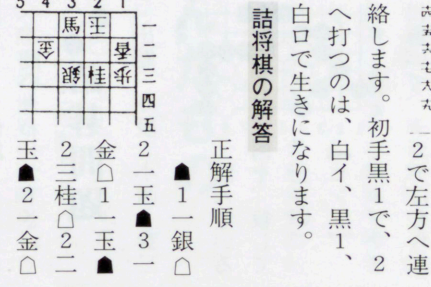
会議所 始業の時間の変更

当所の始業時間が、10月1日から午前9時(終業は平日午後5時、土曜は正午まで)に変わります。

詰碁・詰将棋・解答

詰碁の解答
黒1のツケが急所です。白2に黒3へ切つて、ナカデの死。白2で3なら、黒2で左方へ連絡します。初手黒1で、2へ打つのは、白1、黒1、白口で生きになります。

詰将棋の解答
正解手順
▲1一銀△同玉▲3一馬
まで9手詰め。



解説 初手▲3一銀(この時同玉は、▲2三桂以下2手早詰め)△2一玉逃げが正解、▲3一金に△1一玉▲2三桂△2二玉の時、▲2一金捨てが好手、最後に△3一馬。

WORKING BEAUTY 働く姿が美しい。

企業イメージを感性で演出

ユニフォームはCIの重要なポイント

ジャストインタイム!

要るトキ・要るダケ・すばやく納品
早く・安く・確実に・いつでも追加OK
(別注サイズも可)



多少にかかわらずお気軽にお電話下さい。
カラーワーキングユニフォーム イベント・オリジナルユニフォーム
オフィスユニフォーム・プレザー 営業・販売員用ユニフォーム
(男女営業員募集中)

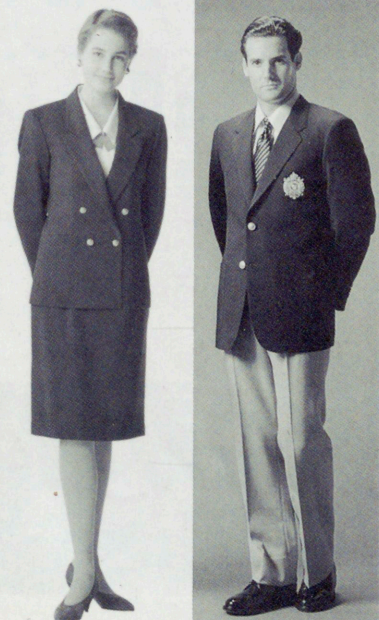
(有)タカヤ商事

宇都宮市岩曾町1377-82 FAX (0286) 62-0813
☎ (0286) 62-0812(代)

Fashionable Uniform AOSHO

「このユニフォームが好きだから働くのが楽しい」

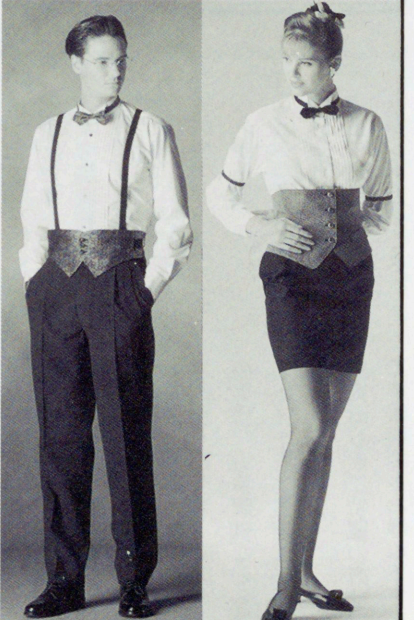
といってもらえたらとてもうれしい……



オフィスユニフォーム・プレザー
ホテル・レストランサービスウェア
イベント・オリジナルユニフォーム
ワーキング・理美容ユニフォーム
調理、病院、学校、食品工業白衣etc

株式会社 アオショー

ユニフォーム事業部(本社・ショールーム)
宇都宮市鶴田町1544-3 (センチュリーへいあん隣り)
☎ (0286) 48-8888(代) FAX 48-8883
フリーダイヤル ☎0120-488887



カーデンキは、お客様の立場に立った情報、サービスを提供しています。



ヤング向けAV商品、新家電商品など
オリジナルティーあふれる商品展開

品質一番 にチャレンジする
安値一番 安心してお買物の出来る店
サービス一番

カーデンキ 宇都宮 AVCenter
宇都宮市上横田町字一里山767-2
TEL 0286(59)5073(代)

カーデンキ 販売株式会社
本社 茨城県水戸市桜川1丁目1番25号
大同生命水戸ビル内 TEL 0292(24)9600(代)

さわやか親子マラソン

「スポーツの秋、さわやかな風と家族のふれあいを満喫しませんか」

日時 11月11日(日)雨天決行
受付 午前8時～

会場 県総合運動公園



主催行事 お知らせ

宇都宮商工会議所
〒320 宇都宮市中央3-1-4
☎37-3131 FAX 34-8694

流通フォーラム

「卸部会の主催で、意見交換をします」

日時 9月21日(金) 14時～
会場 二荒山会館
テーマ 「地方卸売業の課題と方向」

基調講演 関東学院大学 助教授 岩澤孝雄氏
申込 無料、電話で商業振興課へどうぞ。

金属工業部会視察

日時 10月23日(火)～24日(水)
(集合) 当所前 9時20分
対象 金属工業部会所属の経営者、及び従業員
視察先 富士重工業(株)群馬

製作所 定員25名、参加費1名につき2万円(宿泊費等)を添えて、工業振興課へ。

種目	コース	距離
①小1コース	1.5 km	
②小2コース	2 km	
③小3コース	2 km	
④小4コース	3 km	
⑤小5コース	3 km	
⑥小6コース	3 km	

用 (スタート・ゴールは、補助競技場を使用)

申込 参加料1名に付350円(保険料を含む)を添えて、10月1日(月)までに工業振興課へ

宇都宮珠算連盟開放講座

「お子様の頭を良くする話、お母さんの若さを保つ話、お年寄りの老化をふせぐ話です」

日時 10月13日(土) 12時30分～15時30分

会場 当所大会分 議室

講師 京都大学 助教授 林 寿郎氏

新企業文化セミナー

「企業格差は、人材格差、とりわけ管理者の意識の格差です。日本の経営をベールにした、実践論を展開。主催は、一般工業部会。」

日時 9月21日(金) 講演 13時半～16時半 質疑 16時半～17時

会場 当所大会議室
講師 株ジエムコ日本経営 常務取締役 村田晃一氏

申込 定員100名、電話又はFAXで工業振興課へ。

参加費 会員 2千円 非会員 3千円

※振込先 足利銀行宇都宮支店 普通 134919 宇都宮商工会議所 会頭 藤井 清



「人材確保難時代の企業の在り方」

内容 (1)今、企業に何が起きているのか? (2)意識改革と企業体

「お子様を良くする話、お母さんの若さを保つ話、お年寄りの老化をふせぐ話です」

日時 10月13日(土) 12時30分～15時30分

会場 当所大会分 議室

講師 京都大学 助教授 林 寿郎氏

法律相談

日時 9月11日、9月25日 13:30～16:30
(受付) 13:30～14:30(先着10名まで)

内容 売掛金の回収方法、不従順の処理方法、不動産の交通事故、業員の交通事、産取引など

相談員 弁護士 井 護 士

毎月第2、第4火曜日

専門相談日

それぞれの分野の専門家が相談に応じます。

無料

発明相談

日時 9月21日、10月5日 13:30～16:30

内容 発明・考案・意匠の創作商標の選定に相談し、出願に関するアドバイスをします

相談員 弁 理 士

毎月第1、第3金曜日

ビジネスシーンを再現 ビデオ・スライド 疑似体験しませんか

従業員教育に、当所のビデオカセット・スライド・映写機をご利用ください。

ビデオ

- ①職場の基本シリーズ
- ②職場に緊張感を与え、効率アップする言葉づかい
- ③企業イメージを決める来客応対こそ、営業の最前線
- ④指示命令の受け方・報告の仕方
- ⑤タラタラ社員がイキイキしてくる・職場認識と基本技術のルール
- ⑥タラタラ社員がイキイキしてくる・仕事意欲と人間性のルール
- ⑦気配り電話対応

① 毎度、毎度ありがとうございます

② サービス精神の神髄

③ 苦情歓迎

④ なぜなら人間はミスをするから

⑤ さようでございませす

⑥ ビジネス最前線

⑦ 遅れた報告

⑧ 切れたコミュニケーション

⑨ 部長の一喝

⑩ 無届直行

⑪ 二谷英明・本郷功次郎さんが出演

⑫ ひろ子さんががんばって

(接客販売技術の基本)

◎ ビジネスの基本が身につく心得帳

① マナー編

② 仕事と付き合い編

◎ 会社をつぶす10の法則

スライド

経営・管理者、販売・生産実務、労務訓練など各種スライドを、豊富に揃えてあります。

※貸出しをご希望の方は、工業振興課へお尋ね下さい。

