

主な内容

中心街振興計画	1頁
54年度事業計画	2頁
倒産防止相談室	3頁
新入社員の育て方	3頁



発行所  
創立明治26年8月  
宇都宮商工会議所  
宇都宮市堀田1丁目2番23号  
〒320 電話 22-7151(代)

編集者 金子浩蔵  
発行人 金子浩蔵  
印刷所 三共印刷株式会社

宇都宮市の人口 368,240人  
当会議所会員 4,696人

## ご利用下さい！便利な新事務所



### 宇都宮市の 中心商店街 振興計画きまる

宇都宮市と商工会議所では周辺都市への大型店出店や、モーターゼーションの浸透などの影響により、地盤沈下が目立つと言われている本市中心商店街の見直しを、昭和五十二年より行なってきたが、今般「中心商店街振興計画報告書」を作成し、商業機能回復策を提言しました。

内容は、長期不況下の企業体質を考慮して、再開発のないいわゆるハード面の問題よりも、既存の施設をいかに有効利用して誘客効果を高めていくかという、実施可能なソフト面の提言をしています。

そして大枠を、①宇都宮小売商業の現状②宇都宮中心商店街の現状③現状分析のまとめと問題提起④商店街振興計画基本構想の四本にまとめました。

まづ、問題提起の部分では、宇都宮商店街の低迷原因は「他都市や市周辺部との商業機能的格差(品ぞろえ、販売技術やその他のサービス)が次第に同質化し、中心商店街としての魅力が低下していることにある」と現状分析したうえで、その打開策を基本構想で示しています。

また、基本構想では、まず中心商店街の再生を考慮する基本的な視点として、①官公庁など公共サービス機能の中心が集中している②

### 間違いは修正申告

☆少なく申告していたとき  
所得金額や税額の計算を間違えたため、納めた税金が少なかったり、戻った税金が多過ぎたときには、すぐ修正申告をして、正しい金額に直して下さい。

早ければ早いほど延滞税などの負担が少なくて済みます。

☆納め過ぎていたとき  
所得金額や税額の計算を間違えて、税金が少なかつたりしたときには、更正の請求により、正しい金額に訂正することができます。

更正の請求ができる期間は一年間ですが、早く手続きをしておけば、税金も早く戻ります。

☆申告を忘れていたとき  
うっかりしていて確定申告を忘れた人は、すぐ申告をして納税を早めてください。

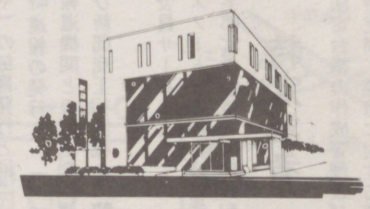
早く申告すればそれだけ延滞税などの負担が少なくなります。

なお、詳しいことは、当所税務係又は宇都宮税務署・税務相談室にお尋ねください。



創業明治12年  
秋田市茶町にて「第四十八国立銀行」として開業

ごあいさつ  
おかげさまをもちまして  
当行は今年創業100周年を迎えました。  
永年のご愛顧に  
心から感謝申し上げます。



秋田銀行  
宇都宮支店  
支店長 三浦康司  
西3丁目(東京街道・佐藤外科隣)  
TEL 37-0051



会議所の検定試験日一覧表 (昭和54年度)

Table with columns: 区分, 試験日, 試験科目. Includes items like 珠算, 簿記, 小売商, 計算尺, 和文タイピスト, 英文タイピスト.

資格は 未来をひらくパスポート

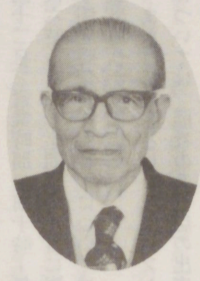
主催/日本商工会議所・宇都宮商工会議所

※次回検定試験の英文タイピスト受付は、4月16日～4月26日まで

検定料改定
珠算、簿記検定の受験料が四月一日から次のよう改定されました。

相談日予定表

Table with columns: 月, 日. Shows consultation dates for 54 and 55 years.



内容 電話教室、映画、模擬訓練、講義、働く心得、講義、スライド、講話、クイズ、クイズ、話し合い、感想発表など。

新入社員講習会

宇都宮商工会議所、商店街連盟 第一勤銀共催の五十四年度新入社員講習会を次の通り開催します。

発明相談 無料

昨年度同様ご利用下さい。 相談日 毎月第一・第二金曜日 (当日が祝祭日のときは、翌週の金曜日)

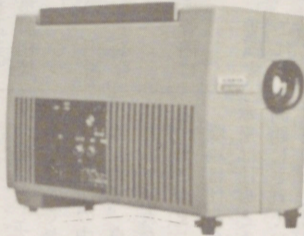
従業員教育に

スライドを、もっと利用しましょう!!

会社・組合・団体などが積極的に活用しています

一スライド項目一

- 1. 経営・管理者シリーズ
2. 販売実務シリーズ
3. 事務管理シリーズ
4. 生産実務シリーズ
5. 労務訓練シリーズ (本約25分)



貸出無料 (県生産性本部のものは有料)

(最新式・軽量・操作簡単)

委細は、さきに全会員にお届けした(スライドのご案内)をご覧ください。

問合せ申込みは 宇都宮商工会議所 労務係 ☎22-7151

労働保険 更新手続き

昭和五十四年度労働保険の、年度更新時期となりました。 更新の手続きは、五月十五日までに、昭和五十四年度概算保険料と、昭和五十四年度確定保険料とを計算して、「労働保険概算・確定保険料申告書」を作成し、保険料を添えて、銀行、郵便局、または栃木労働基準局、宇都宮労働基準監督署もしくは雇用保険課に申告・納付してください。

栃の葉国体を 成功させよう!!

去る三月二十六日開催の通常議員総会において、当所役員の大員補充選任が行われ、左記の方が就任されることになりましたので、お知らせいたします。

- 常議員 柳安中実具店
代表取締役 安中房司
監事 宇都宮衣料小売協 館野親雄
理事長 宇都宮衣料小売協 館野親雄

役員選任

中心部官公庁への所用 中心商店街での買い物

バスを ご利用下さい

宇都宮の交通を考える会

Large table with columns: 番号, 性別, 年齢, 住所, 職種, 学歴・経験・技能・その他, 希望月取, 番号, 性別, 年齢, 住所, 職種, 学歴・経験・技能・その他, 希望月取. Contains job listings for various roles like 事務員, 倉庫管理, 損保事務, etc.

宇都宮職安

(48) 5251(代)

- 人材開発コーナー
① 高年齢者コーナー
② 身体障害者コーナー
③ 3番窓口

《企業は人から》
この外にも未就職者がおりますので御相談を...
◎お問い合わせは次のコーナーへ!!

生まれ変われ。色彩やかに

当社の今年のテーマです。

MITACA CDC.

本店・会社等の広告★販売促進の企画立案
株式会社 本社 宇都宮市若草町2665
(0286)24-6879
支社 宇都宮市西2丁目3-9

代表取締役 大島 孝



営業案内 ポスター・パンフレット・DM
チラシ・新聞広告・撮影・ペーパーハット
記念品・販売促進用品