

主な内容

- 廃棄物の再利用.....1頁
- 外人のみた日本の観光.....2頁
- 開業の手続き.....3頁
- 振興委員連絡会.....3頁
- 海の家開設.....4頁

# 商工うつのみや

発行所  
宇都宮商工会議所  
宇都宮市中央本町  
4番12号  
〒320 電話33-6231(代)

編集兼  
発行人 金子浩蔵

印刷所 三共印刷(株)

宇都宮市の人口 332,044人  
当会議所会員 3,497人

## 廃棄物の再利用

### 市民運動が有効

工業化の進んだ国はとも、多量に出る廃棄物の処理に困り抜いておられます。廃棄物を焼いたり捨てるのは簡単です。しかし、捨てるべき空地は少いし、川や海に流せば水を汚染し、燃せば大気を汚



「土壌で一年間に出る廃棄物を一立方メートルの四角なブロックにして積み上げると月々届く」とある学者は報告しています。

本が海外から輸入する凡ゆる物資の総量が年間五億トンと云われて来いから、四億トンと云う廃棄物の量がどれくらいいのかが想像がつくでしょう。

「土壌で一年間に出る廃棄物を一立方メートルの四角なブロックにして積み上げると月々届く」とある学者は報告しています。

### 台帳総覧を公開

#### 情報処理サービス企業

通産省は、利用者の信頼を高めるため、情報処理サービス企業の概要、機密保護体制などを明確にした四十八年度の「情報処理サービス企業台帳総覧」を作成、希望者に閲覧させています。

台帳総覧は全国を八地区に分けて、企業名、代表者名、所在地、資本金、従業員数、主要株主、売上高、主要機械設備、関連系列会社などが記載されています。

### 燃料ガスに転換

#### 燃却熱の利用

都市ゴミを焼却すると大なり小なり空気を汚染します。そこで、こうした環境汚染を伴うことなく廃棄物を油や燃料ガスに転換する新技術が、最近脚光を浴びて登場して参りました。

都市ゴミを焼却すると大なり小なり空気を汚染します。そこで、こうした環境汚染を伴うことなく廃棄物を油や燃料ガスに転換する新技術が、最近脚光を浴びて登場して参りました。

都市ゴミを焼却すると大なり小なり空気を汚染します。そこで、こうした環境汚染を伴うことなく廃棄物を油や燃料ガスに転換する新技術が、最近脚光を浴びて登場して参りました。

都市ゴミを焼却すると大なり小なり空気を汚染します。そこで、こうした環境汚染を伴うことなく廃棄物を油や燃料ガスに転換する新技術が、最近脚光を浴びて登場して参りました。

### 燃料ガスに転換

#### 燃却熱の利用

都市ゴミを焼却すると大なり小なり空気を汚染します。そこで、こうした環境汚染を伴うことなく廃棄物を油や燃料ガスに転換する新技術が、最近脚光を浴びて登場して参りました。

### 限度額を改正

#### 非課税貯蓄

少額の預金や公社債などの利子については、金融機関等が非課税貯蓄の申込によって、非課税の扱いを受けることができます。

少額の預金や公社債などの利子については、金融機関等が非課税貯蓄の申込によって、非課税の扱いを受けることができます。

少額の預金や公社債などの利子については、金融機関等が非課税貯蓄の申込によって、非課税の扱いを受けることができます。

少額の預金や公社債などの利子については、金融機関等が非課税貯蓄の申込によって、非課税の扱いを受けることができます。

### クリンジャパン

#### 運動を成功に

最後になりましたが、ゴミの再利用には市民運動が極めて有効だと云うことを強調したいと思います。

## 大晃 あやめ祭り

6月1日(土)～7月7日(日)

期間中・毎土・日曜は宮の会連中の民謡・踊り・雑子があります。

和・洋・食  
中華料理  
バーベキュー

宴会・結婚式のお問合せは電話でお気軽にご相談下さい。

大晃大飯店開店

ウェイトレス 募集 中

日光街道 **大晃** 0286(65)1515



### 障害者多数雇用 税制上の特典

身体障害者の雇用につきましては、身体障害者雇用促進法によって常用従業員数の一・三割(身体障害者雇用率)以上の数の身体障害者を雇用していただくことになっている。雇用率を下回っている場合は、一日も早く達成することが必要である。

心身障害者を積極的に雇っていただくために、雇用奨励金・職場適応訓練・雇用促進融資等の援護制度を設けていますが、ほかに常用従業員数の三割以上心身障害者を雇用している事業所に対して、建物・機械設備等の固定資産について、普通償却限度額の三分の一に相当する額を割増償却できる税制上の優遇措置が講じられます。

手続は、個人の場合は毎年一月末、法人は事業年度の終了日から一月以内に、公共職業安定所長の証明を受けたうえで、納税地の税務署に提出します。

身体障害者の雇用率達成に努力をおねは公共職業安定所、事業所へ。

### 二委員が経験、事例発表 小規模企業 振興委員が連絡会議

五月二十日、四十九年度第一回小規模企業振興委員連絡会議が開催されました。振興委員の方々の大半にお集りいただき、当所から、振興委員の職務の再確認及びマルケイ貸付金、企業共済制度の説明があった。昨年度より引きつづき振興委員に選任された大橋、石毛両振興委員から経験談、事例発表がありました。

過去一年間の経験による感想で、参考になれば、と前おきの後、次の様な事をいわれた。

最近の小規模企業における経営環境の変化は、企業経営者に危機感を与えている。この様な状況下において、小規模企業を育成指導する一環として実現した機関が、振興委員の職務と考えている。しかし、振興委員の職務は、緑の下か、力も限られている。表面化せず、貸付困難である。そのため、当所が、振興委員の職務をおこなう必要である。それに基づき各振興委員の努力が必要と思われる。この努力により、同レベルの方々の意識から、同一レベルの方々の生きる道につながるものがある。

### 古賀志山で ロッククライミング

古賀志山(標高五八二メートル)決して高い山ではない。しかし、変化に富んだ深山の趣があり、特に古賀志山からの眺望は素晴らしい。かくれた名山の一つといえる。

多気山の西北にそびえる男性的な山。古賀志山(一〇〇)の岩壁に挑むロッククライマーたち。ピトンの快音を響かせながら、アルペン気分を満喫している。

新しい自然遊歩道も着々と進められ、特に赤川ダム周辺は、手軽な散策コースとして自然との調和が楽しめる。

### ご存知ですか? 保証人のいらないマルケイ貸付が お使いやすくなりました

最高200万円まで

これまでの倍、期間も3年。金利年7%。但し、<設備資金>に限ります。

運転資金は50万円まで

2年以内で、これまでと変わりませんが、<設備資金>と合せて使うことができます。(但し、合計額が200万円まで)

重複貸付もいたします

前に借りた分の「残」があっても結構です。但し、<運転><設備>共、上記枠一パイまでとの「差額」だけです。

申込みは簡単です

所定の「申込書」を、その場でお書き下さい(出来れば実印持参)。一度「調査」には伺いますが、約10日に1度の制で「即決」されています。

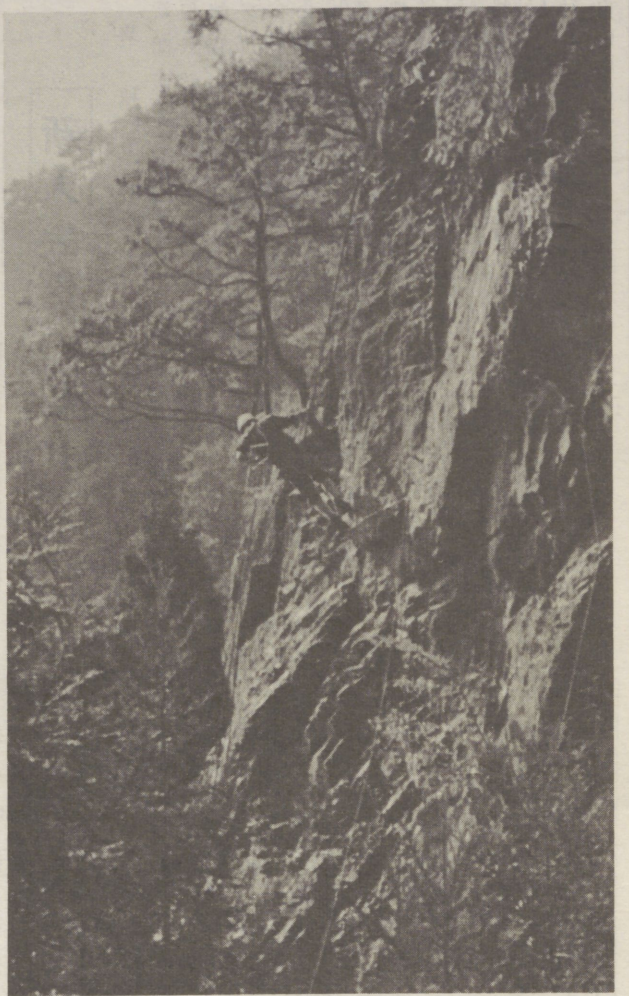
尚、次のような点にも、ご留意下さい。

1. 法人、個人を問いません。
2. 小規模企業のため、従業員は「商業」なら2人以下、「工業」なら5人以下に限ります。但し、事業主(役員)、家族従業員、臨時(パート)は、除かれます。
3. 環境衛生関係の方は、<運転資金>しかお貸い出来ません。その他、1年以上の営業、青申書又は会議所の経営指導を受けている方、等、等の制約がありますので、委細は商工会議所(金融係)電話33-6231へおたづね下さい。

宇都宮商工会議所

### 小規模企業振興委員

氏名	住所	電話番号
久保居ミチ子	大曾町三	三二五八五
笹谷順之助	今泉町一	三二七四一
永見木工	今泉町一	三二九八一
東川喜作	今泉町一	三二九八一
大橋菊雄	今泉町一	三二九八一
池田正雄	今泉町一	三二九八一
石崎勝一郎	今泉町一	三二九八一
石毛正治	今泉町一	三二九八一
岩本富太郎	今泉町一	三二九八一
郷賢次郎	今泉町一	三二九八一
入江一男	今泉町一	三二九八一
後藤三吉	今泉町一	三二九八一
高橋宏	今泉町一	三二九八一
白井三郎	今泉町一	三二九八一
内田栄三	今泉町一	三二九八一
小林利三郎	今泉町一	三二九八一
留置昌次郎	今泉町一	三二九八一
波辺政重	今泉町一	三二九八一
岡田幸次郎	今泉町一	三二九八一
石井正三郎	今泉町一	三二九八一
佐藤末吉	今泉町一	三二九八一
金井末吉	今泉町一	三二九八一
横山武男	今泉町一	三二九八一
飯島益夫	今泉町一	三二九八一
阿部義石衛門	今泉町一	三二九八一
仙次	今泉町一	三二九八一



### 新市街区が 大幅な伸び

四十八年の宇都宮市の人口推移を市統計課でみると、昨年一年間にふえた人口は八、九一八人(うち自然増加四、九三九人、社会増三、九七九人)となっている。

出生率は、黒平均を上回り人口一、〇〇〇人に対し二・四一人の傾向が女性に對して二・四一人(三・四歳の段階で多いので今後しばらくの間、自然増は高い水準を示す)とみられる。

宇都宮市の人口は毎年二・八二・九の伸びを示しており、昨年は、陽南地区の一、八〇〇人を市統計課が、逆に横川、瑞穂野地区では、やや減少の傾向を示している。

### 外人が見た 日本の観光

メキシコ政府観光局長 フナバ・アドルフォ

メキシコ人と日本人の間で生じた、日本とメキシコを宣伝する任務をもった私として、メキシコの観光について書きたい。メキシコ人にとって、日本は、メキシコ人にとっての私的な見聞、日本を訪れたことのある多勢の人たちから聞いた意見、述べるのは私の楽しみであり、その機会を私に与えられた日本商工会議所に、感謝申し上げます。

言うまでもなく、日本は世界でもっとも美しい国の一つである。日本の山、湖、川、庭園、風景は素晴らしい眺めである。とくに日光への旅は、外国人が心底から喜ぶ旅である。快適な日本式庭園のある、京都や奈良、この国の魅力も魅力に富んだ場所である。日本訪問を春にするか、それとも秋にするかという選択も、なかなか困難である。冷たい冬が去ったあとの桜の花、萌え出る緑をもった春の日本、秋の紅葉、祭、その他この季節の多くの催しものある日本、この両方を人びとは見たいと思うだろう。

日本に来る観光客のほとんどが、確実に旅を楽しみ、きつと良い宣伝者になり、この国で得た楽しい経験を語り、それにより日本への観光客の急激な増加に貢献する、と思われ。もちろん、このような業績に際しては、海外にある事務所や通信員たちを通して、りっぱな宣伝活動を行っている日本の国家観光組織である。

「日本人が旅行中に外出したうち、かつ礼儀正しい人びとである」これは日本訪問をした人に尋ねた場合、必ずと言っていい位聞かれる言葉である。さらには、ほとんど確実な、外国人旅行者たちはある場所について日

金が高い。しかしその他の点では、室は極めて気持ちいい。日本式のホテル「リカン」でも、サービスは賞讃に値する。これは「リカン」に多くは、海外にある事務所や通信員たちを通して、りっぱな宣伝活動を行っている日本の国家観光組織である。

「日本人が旅行中に外出したうち、かつ礼儀正しい人びとである」これは日本訪問をした人に尋ねた場合、必ずと言っていい位聞かれる言葉である。さらには、ほとんど確実な、外国人旅行者たちはある場所について日

### 相続税の計算

相続税(遺言による贈与)によって財産をもらったときは、相続税がかかります。相続税の計算は次のようにして行ないます。

①まず、財産をもらった人の課税価格を合計し、その合計額から引かれた債務や負担した葬費用を差し引き、課税価格の合計額を算出します。

②次に、課税価格の合計額から、遺産にかかる基礎控除額と配偶者控除額を差し引いて課税される遺産額を算出します。

③基礎控除額(一〇〇万円)に法定相続人の数(相続放棄をした人がいても、その放棄がなかったものとした数)をかけた金額と、②の金額を比較し、②の金額が大きいときは、その差額が課税される遺産額となります。

④計算した課税される遺産額を、各相続人が法定相続分に応じて取得したと仮定して各相続人の取得割合を計算し、これに③の課税価格を掛けて税額を算出し、合計します。これを「相続税の総額」といいます。

⑤各相続人が納める税額は、④の総額を、各相続人が納めるべき割合で割り、計算した相続税の総額を、各相続人が実際にもらった遺産額に応じて分担したものとします(相続税の負担割合が異なります)。

⑥相続税の納付期限は、相続税の申告期限(死亡した日の翌日から6か月以内)です。

### 開業には手続が必要です

業種	届出先	備考
鮮魚	保健所	衛生許可申請。食品衛生法上の各種条件。
飲食店	保健所	許可申請。衛生法上の各種条件。
酒	保健所	酒類販売許可申請。衛生法上の各種条件。
古物商	委員会	古物営業法による届出(警備)。
薬	保健所	薬師免許申請。衛生法上の各種条件。
一般局	保健所	衛生法上の各種条件。
麻	保健所	麻薬取締法による届出。
娯楽施設	保健所	娯楽施設営業許可申請。
美容師	保健所	美容師免許申請。
理容師	保健所	理容師免許申請。
公衆浴場	保健所	公衆浴場営業許可申請。
ピリヤ	保健所	ピリヤ営業許可申請。
根柢	保健所	根柢営業許可申請。
雀	保健所	雀営業許可申請。
委員会	保健所	委員会営業許可申請。
納税関係	保健所	納税関係営業許可申請。

## ハイセンスのきもの

### 安中の家具

代表取締役 安中房司

宇都宮市池上町4-2

TEL 33-3191(代)

## 安中の家具

代表取締役 安中房司

宇都宮市池上町4-2

TEL 33-3191(代)

## 光と波と潮風の <海の家>

・鉄筋三階  
・客室 10室  
・定員 100名

会議所・商店街連盟・職警連  
ご指定  
日観連加盟

### ホテル東館

日上市河原海岸 (0294) 33-0030

## 大きく大きく 大きく大きく

ワリシヨ

ワリシヨ

商工中金

宇都宮支店

電話(33)8191代



国税モニター

利用下さい

納税者の皆さんと税務当局をつなぐパイプ役として、国税モニター制度があります。この制度は、国税についての皆さんの意見や苦情などを国税モニターのかたに集めていただいで、税務の円滑な運営を図ることにしています。

そこで、本年度は国税モニターに次のかたをおながいしてあります。

Table with columns for name, address, and phone number. Includes names like 石海勇次郎, 宿郷直司, 東浦博, 高橋博, 花房一博, 細小路竜男, 松野イッ.

海の家開設

先着で七百円補助

海水浴のシーズンを迎え、今年も日立・河原子海岸のホテル東館を「海の家」に指定、ご利用いただくことにしました。期間は七月一日から八月二十日まで、今年から利用については希望者が直接、指定旅館と電話交渉して日程を決めて頂き、そのむね契約書の利用後には当所で利用券を発行、利用後に旅館の受領証をつけ八月二十五日までにご利用ください。

新入会員の紹介

Table with columns for name, address, and representative. Lists various businesses and their representatives.

企業は人から

宇都宮職安

人材開発コーナー

お問い合わせは登録番号で人材開発コーナーへ TEL (三三) 四二五二一

Table with columns for registration number, age, job, education/experience/skills, and salary. Lists various job openings and their details.

Advertisement for 'Enterprise Mutual Aid' (企業共済). Includes a cartoon character, text explaining the benefits, and contact information for the Utsunomiya Chamber of Commerce Small Business Consultation Office.

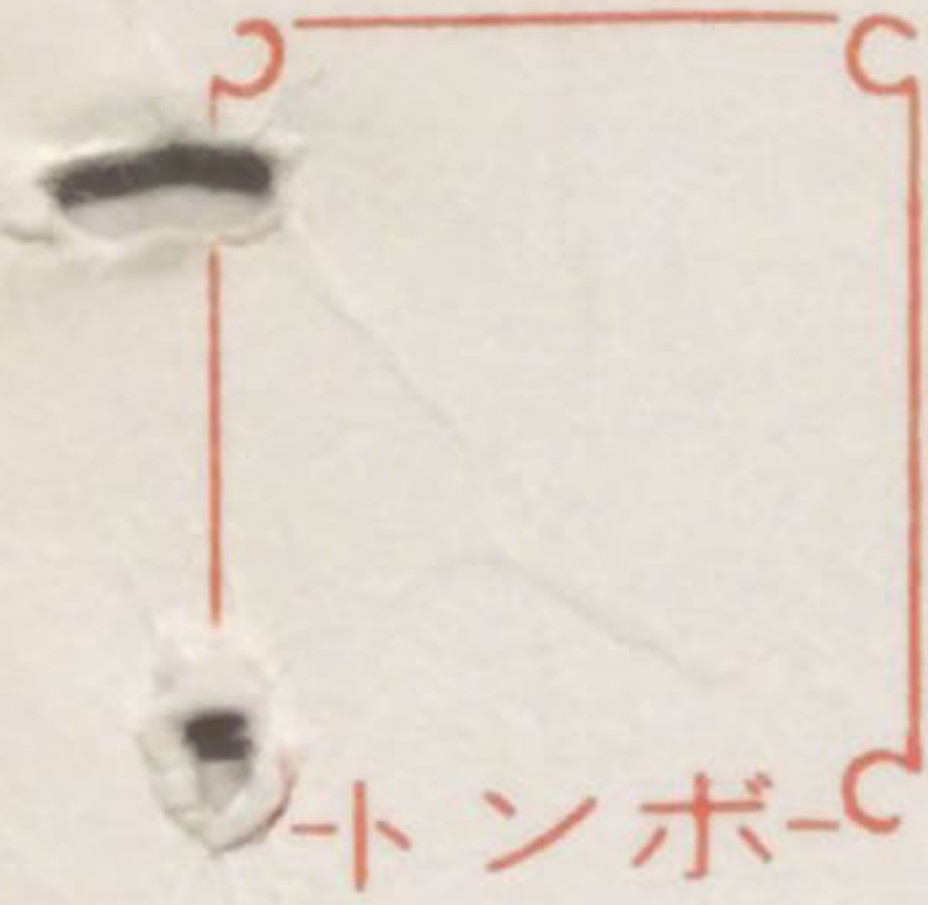
Advertisement for 'Special Retirement Benefit Mutual Aid System' (特定退職金共済制度). Includes details about the program and participating financial institutions.

Advertisement for 'Business Consultation' (経営相談あんない). Includes a cartoon character and details about the free consultation service.



郵便はがき

□□□□-□□



320  
市内上横田町 1338  
(株)板垣製作所  
街中



『速報』

宇都宮商工会議所

宇都宮市旭町1-3427 〒320 TEL 33-6231 (代)

□□□□



各 位

6月号 = ニュース 済

宇都宮商工会議所

情報処理サービス企業台帳閲覧のご案内

通産省では情報処理サービス業の実態を明らかにし、情報処理産業の健全な発展を期するため台帳の作成を制度化していますが、今般48年度情報処理サービス企業の台帳の閲覧について、当所に依頼してまいりました。

広く利用者に関覧して頂きたいと存じますのでお知らせいたします。閲覧希望者は当所指導部へおいで下さい。

記載内容 = 企業名、代表者名、所在地、資本金  
従業員数、主要株主、主要機械設備  
関連会社

電話 (33) 6231