

年 新 賀 謹

所 議 會 業 商 宮 都 宇

員 議 特 別 議 員	員 役
矢本 瀧澤喜平治 島 錄吉 中	上野松次郎 田中勝次郎 齋藤太兵衛 村上 濱吉 手塚五郎平 吉田源吉郎
石田仁太郎 行森 龍太	矢板 武 篠崎 安平 村山 金平 青木 仁平 福田富次郎 相場直三郎
上野 房吉 久我 彌平 清水 清藏 峯岸福三郎 坂本 八郎 矢澤 良松 上野房之助 福田 恒吉 橫倉 正吉 木村作次郎 古泉德次郎 福田常兵衛	柿沼新次郎 大野七兵衛 河合 長藏 石田 常造 渡邊 長吉 鈴木久右衛門 新村 仙吉 伊澤清三郎 橫山 清次 黒川 德藏 大島 三千

宇都宮商業會議所月報 第八拾號

第拾期決算報告

未拂込株金	九〇、〇〇〇	未拂込株金	九〇、〇〇〇
地所建物	九〇、〇〇〇	地所建物	九〇、〇〇〇
工場用雜品及石炭	五七、五〇〇	工場用雜品及石炭	五七、五〇〇
機械掛金	四六、六二〇	機械掛金	四六、六二〇
製掛金	四六、六二〇	製掛金	四六、六二〇
受取掛金	四六、六二〇	受取掛金	四六、六二〇
預取掛金	四六、六二〇	預取掛金	四六、六二〇
建設假掛金	四六、六二〇	建設假掛金	四六、六二〇
前期火災損失金	四六、六二〇	前期火災損失金	四六、六二〇
合計	三、七四二、四八七	合計	三、七四二、四八七
当期純益金	九、九二一、三七二	当期純益金	九、九二一、三七二
右之通り候也		右之通り候也	
明治四十二年十二月		明治四十二年十二月	

下野製紙株式會社

全 全 全 全 全 全
 村 田 浦 青 竹 上
 場 中 生 木 野
 直 勝 芳 内 木
 濱 三 常 三 茂 仁 次
 吉 郎 郎 吉 郎 助 平 郎

每 月 壹 部 金 五 圓
 郵 稅 壹 部 金 五 圓
 廣 告 料 卅 二 字 計
 一 行 金 十 錢 ○ 特
 別 廣 告 卅 三 割 增
 ○ 六 々 月 以 上 特
 約 八 一 行 金 八 錢



株式會社 宇都宮銀行
 (電話 六〇〇番)

定期預金 六ヶ月以上五分
 別段當座預金 百圓三付壹錢
 當座預金 百圓三付壹錢
 貯蓄預金 年六分



株式會社 下野銀行
 (電話 三〇〇番)

定期預金 六ヶ月以上五分
 別段當座預金 百圓三付壹錢
 當座預金 百圓三付壹錢
 貯蓄預金 年六分

● 諸貸附、割引、爲替、爲替、爲替、代金取立、
 總ヲ精々御便利ニ取扱可申候也

減税ニ關スル意見

財界の不況に顧みず來年度營業税は大に軽減するの要ありと云ふ昨年十二月廿五日附を以て宇都宮商...

工場法案ニ關スル意見

多ノ空家ヲ見ハシ著シク貸付料ヲ引下候テモ尙ホ借手無キ現狀ニ有之候ハ是レ亦大ニ低減ス...

第二條原案ニ「工業主ハ十二歳未滿ノ者ヲ工場ニ於テ使用スルコトヲ得...

本年下半年金融

一般經濟界ノ不況ニ伴ヒ本市モ甚ダシキ不景氣ニ襲ハレ...

Table with columns for years (42, 41), categories (貸出, 諸), and comparisons (比). Rows list months from July to October.

支那の銀行

曩に買辦するものにつき説述する所ありたるが今回は清國漫遊中殊に上海に於て見聞したる支那の銀行につき述べん

▲票 號 支那銀行中取引區域全國に亘り其勢力著大なるものを票號とす...

▲官銀號 主として海關税又は輪船稅餉の出納を掌るを以て業とす...

▲錢莊 上海に於ける錢莊に二種あり滙劃莊及挑打といふ滙劃莊とは上海手形交換所組合錢莊...

にして資本金二萬兩を有し東家の名望ある信用厚きものをいひ挑打とは第二流の錢莊にして手形交換組合に屬せざるものをいふ

▲錢舖 とは零兌と稱するものを指し零碎の兩換を以て專業とし其資本極めて少なるものをいふ

▲役員 會 上野會頭開會ヲ宣シテ曰ク諸君ノ御承知ノ如ク目下開會中ノ通常縣會ニ鬼怒川架橋...

- List of names under '役員' (Officers) including 上野松次郎, 田中兵衛, 藤原吉衛, etc.

庶務 明治四十二年十一月十日執行シタル事務左ノ如シ 收受文書 自第二二五二號 百六十一件...

- List of administrative tasks under '庶務' (Administration) such as '第十四師團經理部' and '農商務省特許審査官'.

Table of prices for various goods including cotton, silk, and paper. Includes columns for item name, unit, and price. Items like 美濃紙, 半紙, 西ノ内, etc.

Table of prices for various goods including rice, oil, and other commodities. Includes columns for item name, unit, and price. Items like 杉二間, 杉一丈, etc.

Table of prices for various goods including rice, oil, and other commodities. Includes columns for item name, unit, and price. Items like 玄米, 白米, 大豆, etc.

Table of prices for various goods including rice, oil, and other commodities. Includes columns for item name, unit, and price. Items like 干瓢, 干錫, 砂糖, etc.

京都宮物價

(四十二年) 〇六下落

名立物名稱 本年寸月 前年寸月 比較

諸建築木材供給受負
諸障子廉價販賣
諸建築工事請負業

和紙卸高上油屋紙店
相場直三郎

●海陸產肥料各種
●入山石炭各驛一手販賣
●好間石炭各驛一手販賣
●無煙炭各種大販賣


目品業營

藥品賣藥醫療器械
理化學器械
寫真器械附屬一式
コンダンスミルの特約店

宇都宮市馬場町
木村作次郎
電話一七番
日光中鉢石町
木村支店
電話百十一番

宇都宮市日野町
半都賀屋木材店
篠崎安平

博覽會進共會覽博
高評物用ニハ便利ニ
テ最モ廉價ナリ



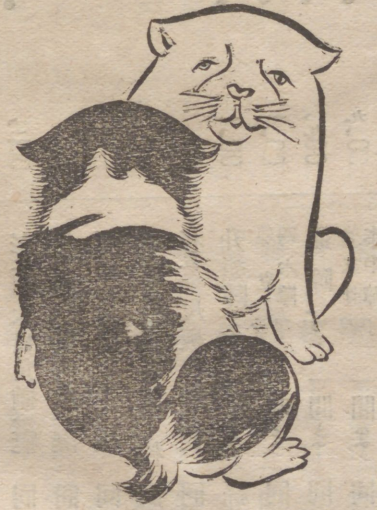
製造元
町田壩市宮都宇
社合名製杉小
(番四五四話電)

諸建築用材供給請負
諸木材戸障子廉價販賣
諸建築工事請負業

宇都宮市今小路町四番地
浪花清吉
電話三三二一

◎宇都宮驛發着貨物調査表(▲印減)

品名	本年	前年	本年	前年
	發着	到着	發着	到着
米	1,000	1,000	1,000	1,000
雜穀
麥粉
茶
砂糖
食鹽
和洋酒
醬油
甘藷
落花生
密柑
鮮魚
干鹽魚
鐵各種
銅各種
陶器
硝子板
同子器
綢布
綿布
生糸
生糸屑
繭各種
麻類
製紙原料
和洋紙



菊の友は原料を
精撰し學理を應
用し最も斬新な
釀造方法にし



千秋 毒色多
て芳香佳味且つ
廉價なり江湖の
諸君奮て御試用
あらん事を乞ふ

宇都宮市今小路町四番地
浪花清吉

矢嘯のルホヤービ下縣

三笠軒

番九三六話電町師曲市宮都宇

ズまりあ堂食ま好智馳

知洋酒類 生乳 牛乳

輕便洋食

肥料麻苧 藍 眞繩

宇都宮市本郷町廿八番地 商號久喜屋

福田恒吉

電話 三〇六番 電略(クキヤ)又ハ(キ)

大谷石材販賣

宇都宮市川向町停車場前 大谷石商會

本 問屋坂本仲 (電話四〇八番)

光力電燈より光強し

アセチリン瓦斯 石油ニ優

光料カーバイト 石油ニ優

其他機具一式 危険ノ虞

電モナシ

御注文ニ應ジ取付其他点燈迄一切請負可申候御

一報次第店員出張萬事御協議可申候

會社 合名

安富銀行宇都宮支店

宇都宮市大工町四十八番地 (電話百五十番)

當座預金 定期預金 零存整付 零存零付 往來預金 爲替 無手数料

百圓以上 六ヶ月以上 年五厘 日歩九厘 金壹分

支店出張所 東京市日本橋區小舟町三丁目九番地 貳百拾萬圓

積立預金 貳百拾萬圓

諸預金 千八百三十餘萬圓

內外肥料

天

手塚豐吉

宇都宮市上河原町

電話 二三一 電略(テツカ)又ハ(チ)

標商錄登

明保野は學理と實驗とに依て醸造したる酒質醇良滋養豊富香味絶佳なる無比の一品にして夙に好酒諸賢の好評を博し販路日に廣く酒質の改良に努むへし希くは倍舊の御引立あらんことを敬白

將來益々酒質の改良に努むへし希くは倍舊の御引立あらんことを敬白

明保野 釀造元 新部幸吉 (電話 三六四番)

町瀬築市宮都宇

關澤商店陳列館

▲宇都宮市の中央二荒山神社の坂下ゆへ土産物御求まは至極御便利であり升

▲獨立の勸工場にて市中無類第一の廉價正札附に致してあり升

▲流行品は他店に魁くるは申す迄もなく花客様にて御承知の筈であり升

▲品が善く

▲て直が安

▲く有こ有

▲ゆる品は

▲取揃てあ

▲ります

下野倉庫株式會社

宇都宮市川向町

電話 一四八番

貨物、保管、荷爲取組 委託販賣、貨物貸附金

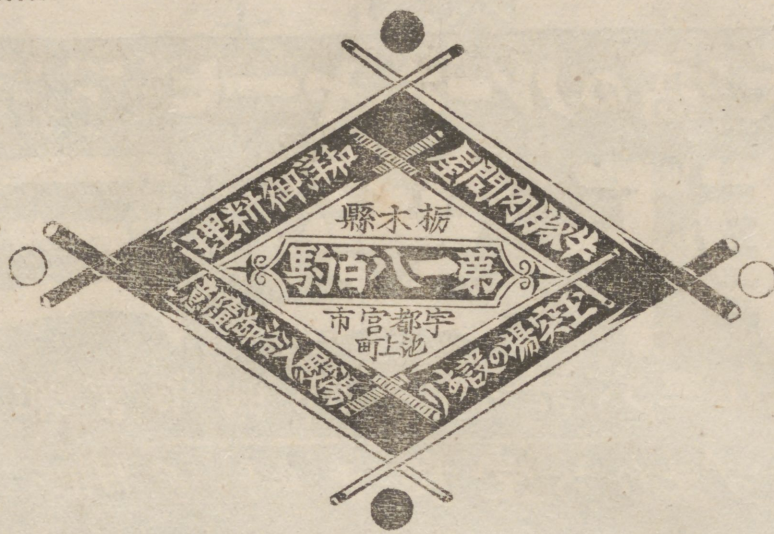
關澤商店陳列館

宇都宮市川向町

電話 一四八番

貨物、保管、荷爲取組 委託販賣、貨物貸附金

和洋御料理及天麩羅原料
 は元濱方と特約日々新鮮
 のものを選み直輸入風味
 と衛生を重んじ御手輕
 迅速は最も第一の特色



電話 二百二番 七百六番

牛肉の原料は有名なる神
 戸米澤豚肉は海外より特
 種の者を選び品質精良價
 格低廉衛生經濟富國強兵
 に欠ざる日常食品の親玉

本 店 宇 都 宮 市 宿 郷 町 三 番 地
 支 店 東 京 府 北 千 住 中 組 五 八 五 番 地
 電 話 二 〇 七 番
 電 話 下 谷 一 八 八 三 番

宇都宮紙株式會社

株式會社 寶積寺銀行宇都宮支店

定期預金 日歩九五厘
 定座預金 日歩九厘
 別段預金 日歩一厘

宇都宮市大工町五番地

諸貨附割引爲替荷爲替代金取立確實ヲ旨トシ精々御便利ニ取扱申候

電話 三五番 電略(ホウ)

年新賀謹

ふ賜を榮光の覽天び再

宇都宮市旭町壹丁目

三光館

寫真本店

電話三二二番

振替一八六二六番

賣小卸ナブ額。商賣小卸書業繪。刷印諸真寫ブイタロコ

部賣販館光三

角町場馬市宮都宇

新謹賀小網製衡所

宇都宮市日野町

電話六二八番
振替口座一八四〇四

謹賀新年

株式會社

下野銀行

電話三〇〇番

同新石町支店
電話三四〇番

同日光支店
電話六〇番

同眞岡支店

謹賀新年

株式會社

宇都宮銀行

電話六〇〇番

全材木町支店
電話四五〇番

全尾支店
電話八番

全足尾赤澤出張所

謹賀新年

第十四師團宇都宮營行社
指定特約店

水野支店

硬質陶器、壘表、
鐵物、雜貨卸小賣
伊カマッ
衣津安藏

宇都宮市新石町十五番地

日四十月六年七卅治明
可認物便郵種三第

年新賀謹

行發日一月一年三十四治明
錄附號拾八第報月所議會業商宮都宇

宇都宮市大工町十七番
椅子 販賣 濱野商店
電話 三二七番

果青雜乾 物物穀物
宇都宮市押切町
鈴木屋
電話 三四八番
電話(ス)或タシロ

諸帳簿 製造 販賣所
帳簿店 竹内彌四郎
宇都宮市千手町

八 諸商品 宇都宮市石町
委託 賣買業 青木會社
電話 一三三番

宇都宮市傳馬町
旅館 白木屋本店
電話 一三三番

全市停車場前
旅館 白木屋ホテル
電話 一三六番

宇都宮市停車場上
白木屋 ホテル出張店

加 宇都宮市材木町
結城屋
電話 一四四番
電話(ス)或タシロ
河内郡城山村大谷
盤水館

年新賀恭

宇都宮市
佐野常服店
電話(長)拾五番

謹賀新年
本年も不相變御引き立て
御愛顧の程願上候
宇都宮警察署前角
三共社印刷所
電話 三六五番

御料理 宇都宮市材木町
仙臺屋
秋場 丑太郎
電話 三四四番
一、諸預り金御用立金當座貸越手形割引共精々御
便宜ニ取扱申候
一、貯蓄預金御便宜ノ爲メ御希望ニヨリ貯蓄金庫
ヲ御渡シ致シ置キ市内ハ毎月二回集金掛參上
通帳記入ノ上御預可申候
一、營業時間 毎日午前九時ヨリ午後四時迄大祭祝
日例祭日曜日ノ外營業仕候
宇都宮市鐵砲町十五番地
株式會社 鈴木貯蓄銀行
電話 宇都宮三二九番

日四十月六年七卅治明
可認物便郵種三第

年新賀謹

行發日一月一年三十四治明
錄附號拾八第報月所議會業商宮都宇



YAMAKIYA YOHINTEN
TEL. 301. NO. 36 BABACHO.
UTSUNOMIYA

西洋屋宮都
品馬市三話電
番一

最新流行委託品新荷次品揃真

最新流行委託品新荷次品揃真

本館は 市の中央に 三階眺望絶佳なり
真清館商品陳列場
館主 清水清藏

日四十月六年七卅治明
可認物便郵種三第

宇都宮市曲師町
謹賀新年 中山病院
電話 五三番

宇都宮市江野町
富貴堂本店
電話 一四一番

宇都宮市上河原町
大森勝之助

謹賀新年

行發日一月一年三十四治明
錄附號拾八第報月所議會業商宮都宇

宇都宮市停車場前
運送部
電話 四百六番

全市新石町
正荷扱所

謹賀新年

宇都宮市日野町二十九番地
針喜號
村上本店
電話 四三番
電畧 (ハリキ)

營業種目

製粉 晒粉 新粉
キナコ 麥粉 上新粉

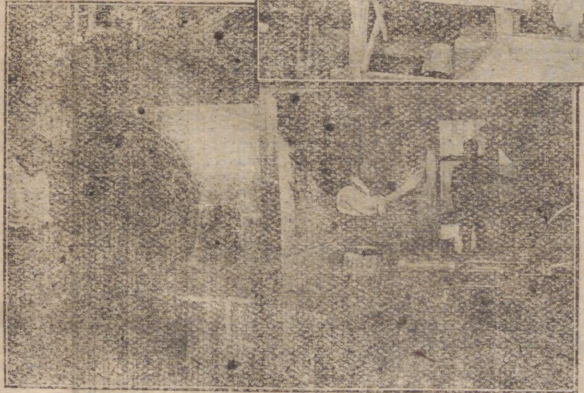
分業は品物の價格を低廉ならしめ品質を佳良にす
本所製館所を開始して以來十數年頗る江湖の喝采
を博し業務日に増し繁盛に赴き
つゝあるは一に花客各位の御愛
顧による次第にして深く感謝す
る所希くは將來一層の御引立あ
らんことを

星野製館所

宇都宮市曲將町一ッ橋際
店主 星野惣藏
本店 電話 五二六番
工場 電話 五四一



星野製館所
製館光景



謹賀

日四十月六年七卅治明
可認物便郵種三第

和洋藥種
人造天造繪具染料
工業用藥類
絶輝靑藍インデゴコービユア
色板紋板消板硝子板類
ニス、ペンキ、コーラル
諸有名賣藥
印度靑藍各種藥
色板紋板消板硝子板類
ニス、ペンキ、コーラル
○諸有名賣藥
○印度靑藍各種藥
○色板紋板消板硝子板類
○ニス、ペンキ、コーラル

金銀各國時計各種
金銀附屬品各種
金銀寶石入指輪各種
金銀眼鏡及雙眼鏡各種
寒暖計各國製時計各種
音器及附屬品販賣

越後屋
時計店
宇都宮市宮都馬町
伊藤榮太郎
電話 四六〇番

鳥居熊次郎
電話 六〇二番

吳服太物類
洋傘洋品化粧品類

上野吳服店
電話 二二八番

品最新柄種々
取揃誠實勉強可仕候

謹賀新年

宇都宮市宮島町
小松屋
齋藤太兵衛
電話 二四二番

宇都宮市川向町
宇都宮石油商會
電話 六五九番

和洋紙一式
紙喜洋紙店
宇都宮市上河原町
大谷喜惣治
電話 四二〇番

文房具商
彩雲堂
宇都宮市池上町都橋北詰
電話 四三〇番
電畧 (カウ)

肥料商
菊地貞太郎
宇都宮市小傳馬町
石田屋號
電話 四四四番
電畧 (カウ)

青乾物商
竹石太平
宇都宮市池上町三ッ掛地
八百太
電話 四四四番
電畧 (カウ)

肥料商
村山喜代吉
宇都宮市宮島町
電話 七六二番
電畧 (トキ) 又 (ト)

食糧肥料
委大肥料株式會社
宇都宮市西原町
電話 一〇番
電畧 (シケン) 又 (シ)

麻芋干狐穀類
金銀貨買附
下野産業株式會社
宇都宮市西原町
電話 一〇番
電畧 (シケン) 又 (シ)

年新賀謹

宇都宮市曲師町
大 江戶新染物店
店主 柿沼新治郎
電話 八二四番(甲)

第十四師團宇都宮偕行社消費組合指定特約店
洋燈 玻璃器 板
上 瀧澤宇都宮支店
店主 嶋田信豊
宇都宮市曲師町二〇
電話(四四九番)甲

下野國宇都宮市八日市場
四 篠原久兵衛
電話 五五一番

營業場宇都宮市築瀨町二十一番地
田原屋
大 荒川藤吉
電話 三三三番

宇都宮市上河原町
大和屋
木片織製造業 土屋惣次
電話 五五〇番

宇都宮市上河原町
菊屋號
米穀 商 余 福田音吉
電話 三四三番
電器(フランク)

宇都宮市上河原町
二重製さくら香本舗
問屋 本橋本新平
電話 四三六番
電話ハシ

年新

宇都宮市川向町
商品委託販賣
合 青木芳三郎
電話 二二〇番

宇都宮市曲師町
和洋御料理
八 八百駒本店
電話 一五二番

宇都宮市大工町
大津屋本店
問屋 余 荻山音吉
電話 二二九番

下野國宇都宮市大町
新井鐵物店
電話 二二三番

宇都宮市大町
由兵衛
電話 二五二番

大谷石 採掘販賣
寺澤石
宇都宮市停車場前
大谷石會商
本 坂本伸
電話(四〇八)電略(ナ)
振替口座一〇四七六番

諸官衙御用
金銀陶木杯調製
宇都宮市傳馬町十九
美術蒔繪製造元
會津屋
漆器店
小 池壽惠

宇都宮市千手町九番地
橋本魚問屋
電話(カネ) 略(加設中)

營業一和洋紙名刺用紙印刷インキ
種目一土丹野小間紙類筆墨類一式
各國 卸商
中 中田商店
電話 三三三番

宇都宮市池上町北側
横川洋服店
電話(八二番) 略

下野宇都宮郵便局區内鉄炮町
生糸絹糸類
毛糸打紐打綿
菊池嘉助
電話 五五五番

宇都宮市池上町三十五番地
濱田屋洋品店
電話 六五五番

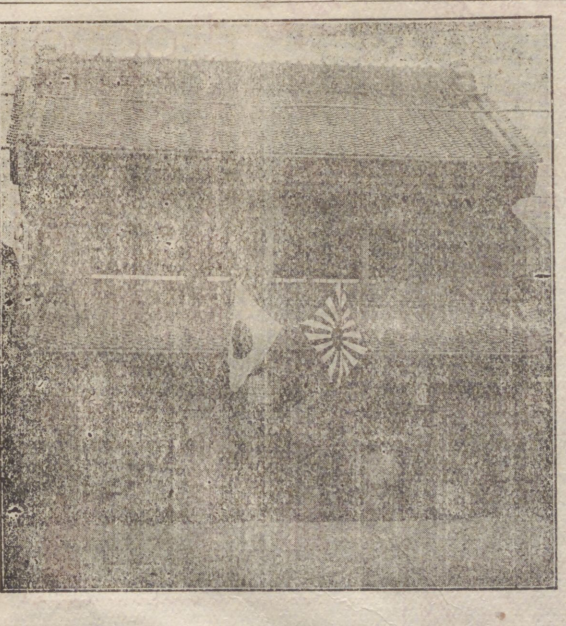
恭賀新年
明治四十三年一月元旦
辯護士 動五位
石川文之助
宇都宮市旭町貳丁目
電話 四〇七番

第十四師團偕行社指定特約店
宇都宮市傳馬町八番地南側
陸軍御用靴商
諸官衙御用靴商
小林清次郎

謹告
弊店儀永年池上町八十三番地北側ニ於テ靴製造
販賣罷在候處江湖諸賢ノ御愛顧ニ依リ隆盛ニ趣
キ候段難有奉感謝候就テハ類焼以來假普請ニテ
營業致居候處今回傳馬町八番地南側へ移轉仕リ
引續キ營業罷在候向後共一層益々誠實至廉ヲ旨
トシ大々的ノ勉強ヲ以テ御注文ニ應シ候間四方
ノ各位希クバ倍舊ノ御愛顧ヲ以テ陸續御用命ノ
榮ヲ賜リ度候敬具

宇都宮市旭町
田中鐵工所
電話 三三三番

宇都宮市杉原町
肥料 砂糖 商
太村山太助
電話 百四拾貳番



宇都宮市傳馬町
伊勢屋
渡邊貞三郎
電話 三五二番

年新賀謹

美 御 禮 用 品

敬龜甲榔筆
替拵環量
宇都宮市
池上町
上田屋号
市次郎
電話 三五三番

年新賀謹

料肥種各外內

捌賣元摺

東京人造肥料株式會社製品特約店

肥料商 村山金平商店

宇都宮市大工町

電話長 二九番
振替口座 七九四三番

日光線鶴田驛前
支店
電話 七五〇番

年新賀謹

御用 陸軍 運搬

K 宇都宮市停車場前
菊池運送店
電話 四二番

三 宇都宮市川向町停車場前
坂本運送店
店主 坂本茂十郎
電話 一六六一番

三 日光線鶴田停車場前
坂本運送店
電話 一八八番甲

七 宇都宮市川向町八十一番地
丸七運送店
店主 永島甲子郎
電話 一九九番

十 宇都宮市停車場前
池田運送店
店主 池田知久三
電話 四九三番

六 宇都宮市大工町
玉勇吳服店
店主 玉勇吳次郎
電話 三三三番

大 宇都宮市千手町
島村吳服店
店主 島村吳服
電話 六〇八番

△ 宇都宮市相生町
稻子喜七
店主 稻子喜七
電話 三〇三番

△ 大谷石材採掘販賣所
大谷石材商會
本社 栃木縣河内郡城山村字荒針
出張所 宇都宮市村木町八十四番地
電話 六五八番

肥料商 宇都宮市今小路町
河合長藏
電話 三二六番
電略 カワイ

◇ 宇都宮市新石町十三番地
石材合資會社
下野 大谷
電話 二二五番

上 宇都宮市千手町
相場直三郎
洋和紙商 商號油屋
電話 七四〇番

入山石炭 好間石炭 秋山石炭
特約一手販賣店
宇都宮市石町

土 村上濱吉
電話 三三番

肥料 宇都宮市日野町
丸山彦吉
電話 五一番
電略 マ

宇都宮市日野町
篠崎安平
電話 一三八番
同 大町(着町通り)
篠崎賣場
廉價販賣 建具類

明治生命保險株式會社代理店

年新賀謹

<p>品物、麻、 一壁用</p> <p>上川 宇都宮市杉原町 電話 二一六番</p> <p>石油、外屋 矢島藤吉 宇都宮市日野町六番地 電話 二〇六番</p>	<p>砂糖、商號 本新平 宇都宮市上河原町 電話 四三六番</p> <p>砂糖、石油 上野商店 店主 上野文吉 電話 六三番</p>	<p>麻、芋、荒物 壘表商 小森周三郎 宇都宮市大町 電話 六一八番</p> <p>武内大臣印 細工、印、特約店 三小川鍋次郎 宇都宮市大町二十五番地 電話 三三三番</p>
---	--	---

<p>下野干瓢、砂糖漬、 洋菓子、各種製造販賣</p> <p>大關兼吉 宇都宮市大町 電話 七二〇番</p>	<p>海陸物、產委託 小林春吉 宇都宮市大町 電話 三三六番</p> <p>襖紙、袴布、芭蕉布、 武内大臣印、 特約大販賣 和久井民造 宇都宮市日野町 電話 七三〇番</p>	<p>時計、附屬品 雙眼鏡、類商 貴金屬美術品</p> <p>河合時計店 宇都宮市千手町 電話 六二四番</p>	<p>時計、附屬品 石田時計店 宇都宮市馬場町 電話 二二二番</p>	<p>船來、雜貨、 品商</p> <p>池澤伊兵衛 宇都宮市杉原町一番地 電話 六四二番</p>
---	---	---	--	---

<p>卸問屋、小問物 常陸屋商店 宇都宮市大町二十三番地 電話 七三三番</p>	<p>鐵物商 大房鐵太郎 宇都宮市上河原町 電話 四三四番</p>	<p>鐵商 須田彌兵衛 宇都宮市杉原町 電話 三〇番</p>	<p>銅鐵打、 瓶類、金物 奧津喜平 宇都宮市杉原町 電話 三三〇番</p>	<p>山梨縣一府九縣聯合共進會 宇都宮商標 白煉羊羹 宇都宮市御用高等小學校前 電話 三三〇番</p>
---	--	---	---	--

年新賀謹

<p>謹賀新年 法學士 辯護士 行森龍太 宇都宮市傳馬町 電話 一四六番</p>	<p>宇都宮市旭町二丁目 四位法學博士 磯部四郎法律事務所</p>	<p>小問物、袋物、 雜貨、卸、 京組、文房具 村上新本 宇都宮市日野町二十九番地 電話 四三三番</p>
---	--	--

大谷石ノ特質

- 耐火、耐水、
- 耐寒、耐久、
- 耐壓、



宇都宮石材軌道株式會社

第一區線... 本社ヨリ大谷ニ至ル人車鐵道
第二區線... 本社ヨリ鶴田驛ニ至ル人車鐵道
第三區線... 本社ヨリ德次郎ニ至ル人車鐵道

大谷石採掘販賣
寺澤石採掘販賣

需要

- 家屋倉庫ノ建築
- 基礎用其他石段
- 石垣築堤
- 下水工事

營業種目
大谷石材採掘販賣
土木建築請負

栃木縣河内郡城山村大字荒針字大谷
大谷石材商會
宇都宮市材木町八十四番地
出張所(電話六五八番)

謹賀新年

行發日一月一年三十四治明
錄附號拾八第報月所議會業商宮都宇

日四十月六年七卅治明
可認物便郵種三第

第十四師團宇都宮管轄指定特約店

日野屋吳服店

電話 三三九番

和洋紙、文具販賣
桃、味噌製造業
宇都宮市材木町
松本宗太郎

謹賀新年 手塚屋質店

電話 一四番

酒銘 宇都宮市茂登町
菊の友 吉田源吉郎
電話 八二番

酒銘 宇都宮市蓬萊町
壽造元 新村仙吉
電話 五三番

材米雜穀商 宇都宮市宿郷町(宮ノ橋脇)
田古泉徳次郎
電話 五三番

特許第一六四一三號
輸出木糸織各種製造
宇都宮市旭町二丁目(新地街道)
神野商會
電話 一四番

陸軍用途 宇都宮市新石町四番
諸官衛用達 株式
宇都宮商會
電話 四二五番

謹賀新年

宇都宮市大工町

安田銀行宇都宮支店

電話 一五〇番

謹賀新年

內外各種肥料
東京人造肥料會社製品
大坂硫曹會社製品
關東酸曹會社製品
攝津製油會社製品

宇都宮市宮都町
電話 三番五六〇番
電話 五九九五番

上野松次郎

第五回內國勸業博覽會
一府九縣聯合共進會 褒狀受領



宇都宮市堀田町五十一
宇都宮商會
宇都宮市堀田町五十一
宇都宮商會

小杉製麵合名會社

電話 四五四番